

『국제 무용갈라 공연』
관객 설문 조사 결과

• <국제 무용갈라 공연> 관객 설문 조사 결과

(재)전문무용수지원센터는 '2018 제주 국제 댄스포럼'에서 개최한 국제 무용갈라 공연 관객을 대상으로 제주 지역의 무용 공연에 대한 설문을 진행하였습니다. 설문 조사는 2018년 6월 1일 제주아트센터에서 진행되었으며, 총 356명의 관객이 응답하였습니다.

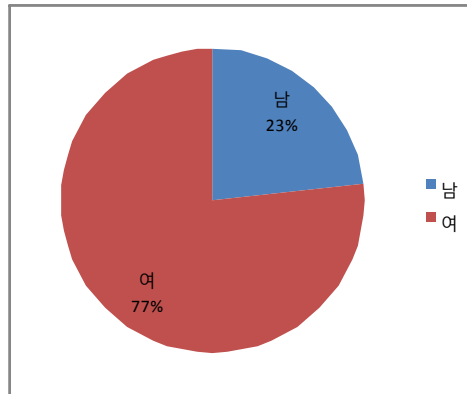
• 설문개요

설문조사대상	국제 무용갈라 공연 관객
설문조사일시	2016년 6월 1일 19:30
설문조사장소	제주아트센터
설문응답인원	관객 356명

• 인적사항

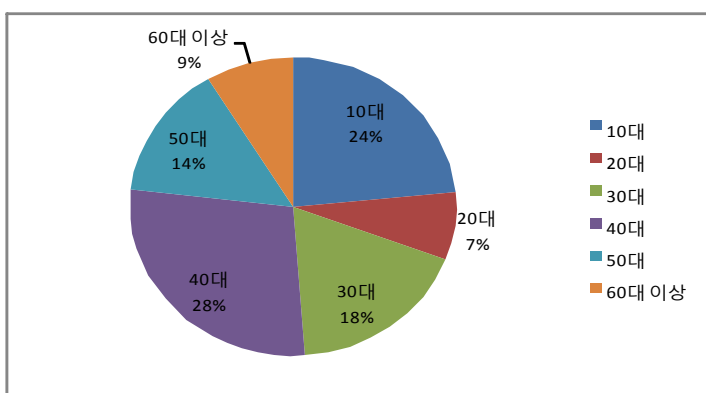
Q. 성별

남자	82명	23%
여자	271명	77%



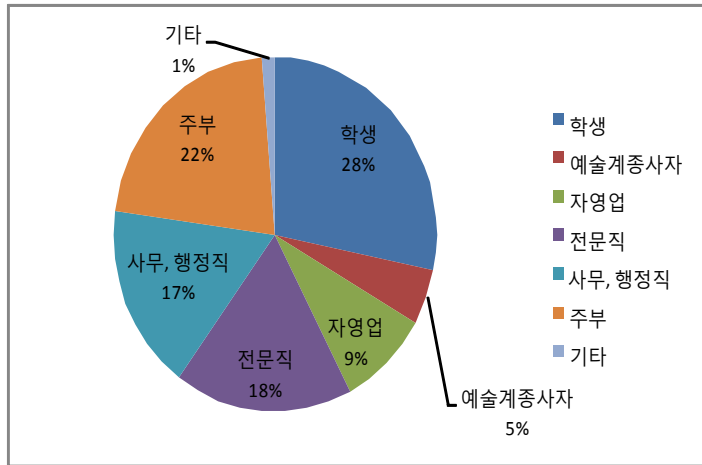
Q. 연령대

10대	83명	24%
20대	26명	7%
30대	64명	18%
40대	99명	28%
50대	51명	14%
60대 이상	31명	9%



Q. 직업

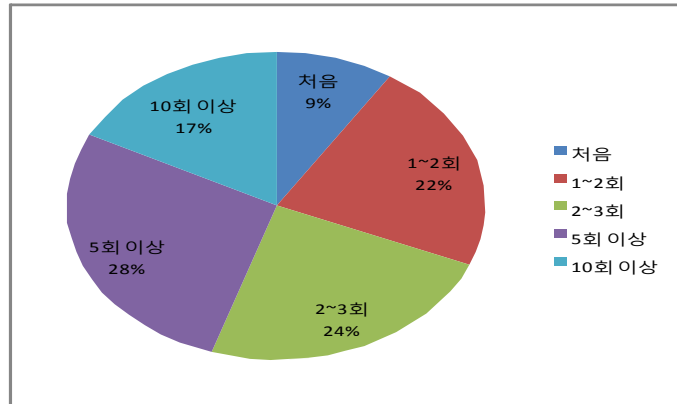
학생	90명	28%
예술계종사자	16명	5%
자영업	29명	9%
전문직	57명	18%
사무, 행정직	54명	17%
주부	69명	22%
기타	4명	1%



• 설문결과

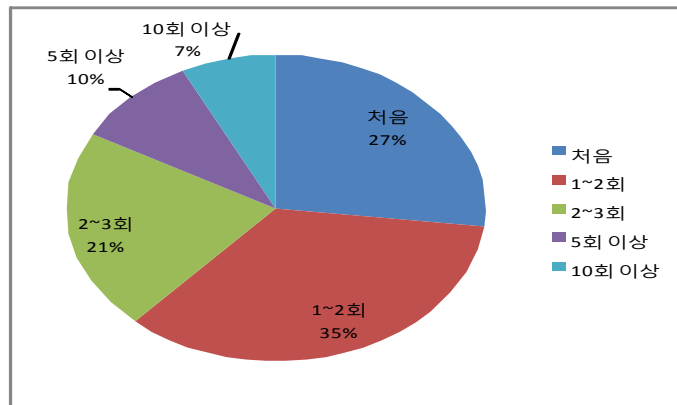
1. 장르에 상관없이 1년에 평균 몇 회 정도 공연을 관람하십니까?

처음	32명	9%
1~2회	78명	22%
2~3회	83명	24%
5회 이상	97명	28%
10회 이상	61명	17%



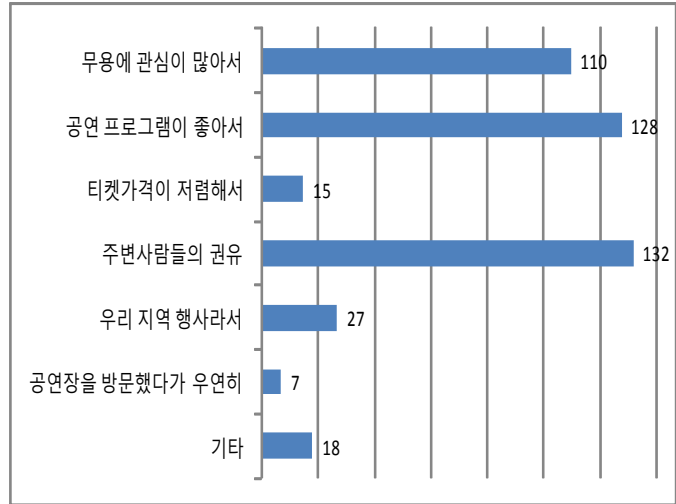
2. 무용공연 관람 횟수는 몇 회 정도입니까?

처음	95명	27%
1~2회	123명	35%
2~3회	75명	21%
5회 이상	34명	10%
10회 이상	26명	7%



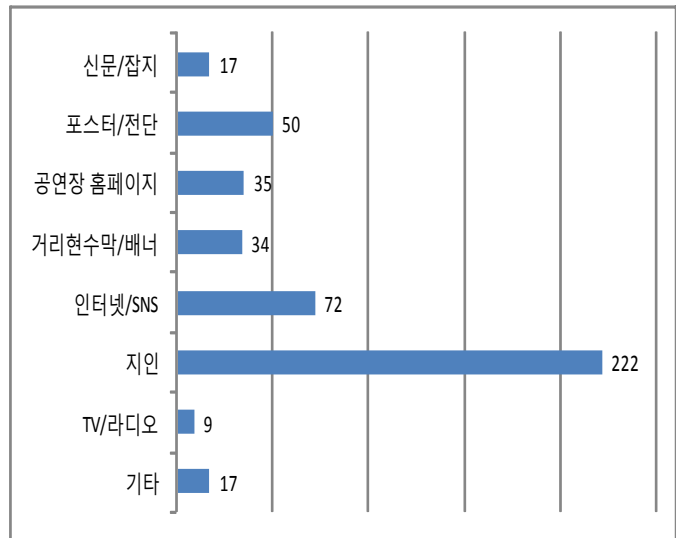
3. 무용공연을 관람한 동기는 무엇입니까? (복수응답)

무용에 관심이 많아서	110명
공연 프로그램이 좋아서	128명
티켓가격이 저렴해서	15명
주변사람들의 권유	132명
우리 지역 행사라서	27명
공연장을 방문했다가 우연히	7명
기타	18명



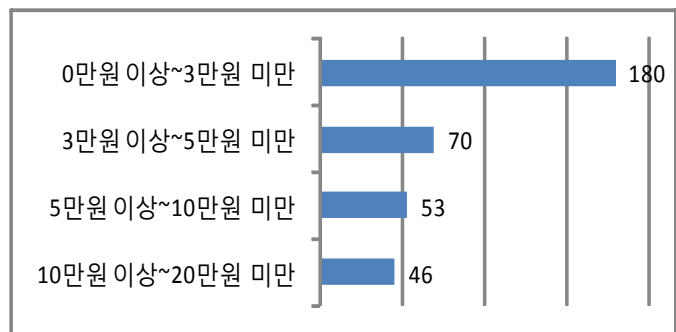
4. 무용공연에 대한 정보를 어떤 경로를 통해 얻으셨습니까? (복수응답)

신문/잡지	17명
포스터/전단	50명
공연장 홈페이지	39명
거리 현수막/배너	34명
인터넷/SNS	72명
지인	222명
TV/라디오	9명
기타	17명



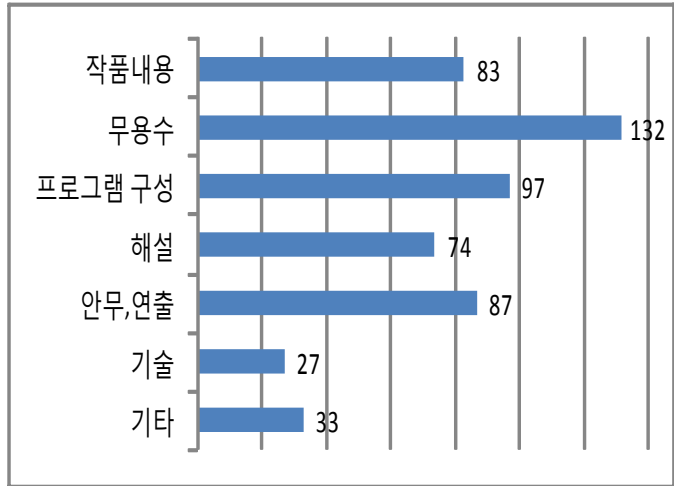
5. 무용공연 관람을 위한 1년 평균 지출액은 얼마입니까?

0만원 이상~3만원 미만	180명
3만원 이상~5만원 미만	70명
5만원 이상~10만원 미만	53명
10만원 이상~20만원 미만	46명



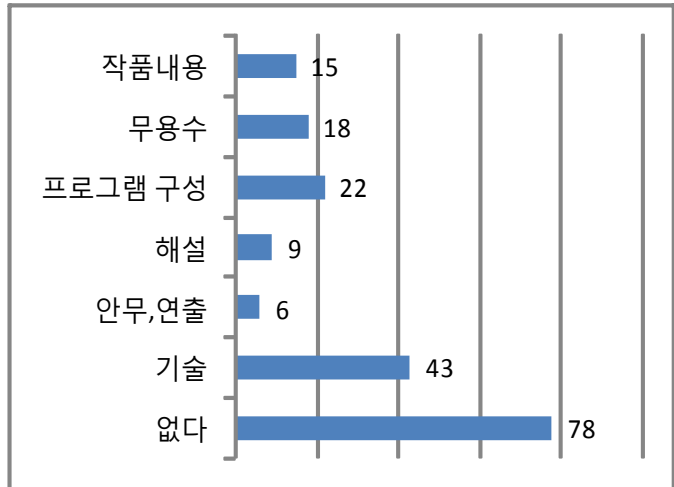
6. 이번 공연에서 가장 만족스러웠던 부분은 무엇입니까? (복수응답)

작품내용	83명
무용수	132명
프로그램 구성	97명
해설	74명
안무·연출	87명
기술(음향,조명,무대)	27명
기타	33명



7. 이번 공연에서 가장 불만족스러웠던 부분은 무엇입니까? (복수응답)

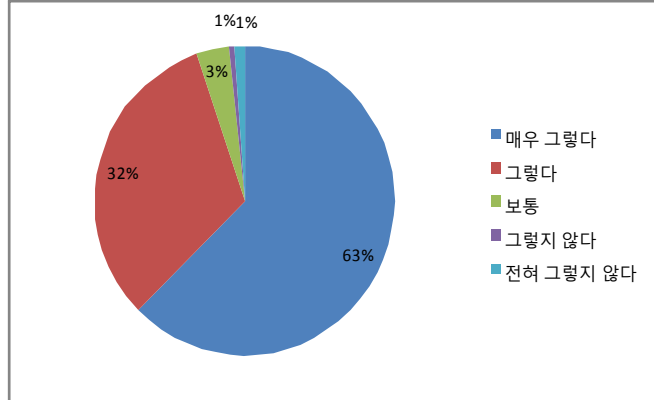
작품내용	15명
무용수	18명
프로그램 구성	22명
해설	9명
안무·연출	6명
기술(음향,조명,무대)	43명
없다	78명



* 기타의견으로 '객석소음과 관객 불만족'이 9명, '무대시간이 짧다' 1명, '좌석제로 진행되면 좋겠다' 1명, '음향' 2명 등이 있었습니다.

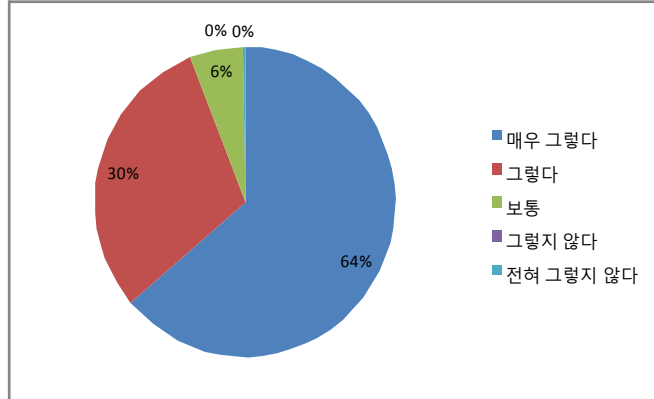
8. 이번 공연 이후 무용공연을 차후에 관람할 의향이 있으십니까?

매우 그렇다	217명	63%
그렇다	112명	32%
보통	12명	3%
그렇지 않다	2명	1%
전혀 그렇지 않다	4명	1%



9. 무용공연을 다른 사람에게 추천하시겠습니까?

매우 그렇다	223명	64%
그렇다	106명	30%
보통	20명	6%
그렇지 않다	0명	0%
전혀 그렇지 않다	1명	0%



10. 제주 지역에서 무용공연이 자주 있기를 원하십니까?

매우 그렇다	258명	73%
그렇다	81명	23%
보통	14명	4%
그렇지 않다	0명	0%
전혀 그렇지 않다	0명	0%

